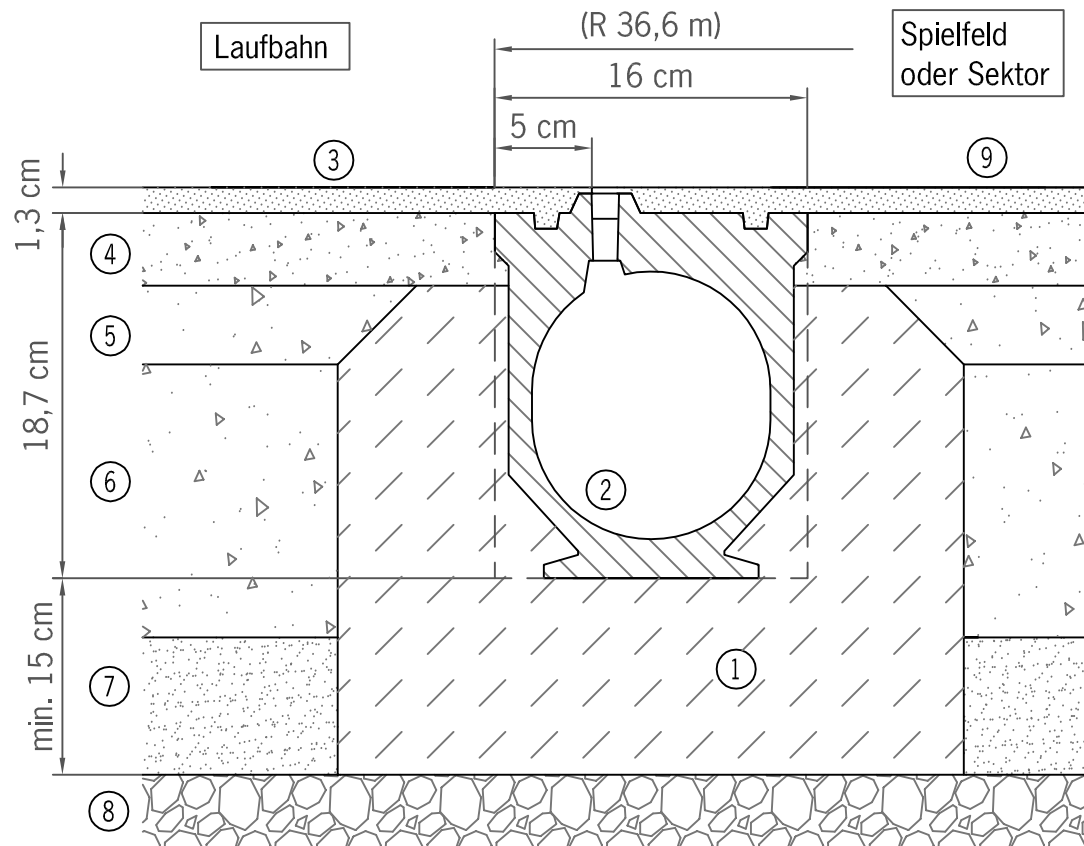


# Einbau ACO SPORT Schlitzrinne beidseitig beschichtbar LW 125 ohne Abdeckung



## Verlegehinweis:

Für Klasse A15/B125 erfolgt der Rinneneinbau in einem  $\geq 15$  cm starken Betonbett mit  $\geq 10$  cm breiten Seitenstützen aus mindestens Beton C 12/15 nach EN 206-1.

Für Klasse C250 ist die Breite der Seitenstützen auf  $\geq 15$  cm zu vergrößern und eine Betongüte von mindestens C 20/25 nach EN 206-1 zu verwenden.

Auf der 5 cm breiten Seite wird die Linierung mit weißer Farbe vorgenommen.

①	Betummantelung	⑥	ungebundene Tragschicht
②	ACO SPORT Schlitzrinne LW 125	⑦	Filterschicht/Frostschuttschicht
③	Kunststoffbelag 13 mm (Laufbahn)	⑧	Baugrundplanum
④	obere gebundene Tragschicht	⑨	Kunststoffbelag 13 mm (Sektor)
⑤	untere gebundene Tragschicht		

*inotec*

Inotec  
Sportanlagen- und  
Edelstahltechnik GmbH  
Postfach 320  
24755 Rendsburg  
Am Ahlmannkai  
24782 Büdelsdorf  
Tel: 04331 354-600  
Fax: 04331 354-257  
E-Mail: [inotec@aco.com](mailto:inotec@aco.com)  
[www.aco-sport.de](http://www.aco-sport.de)