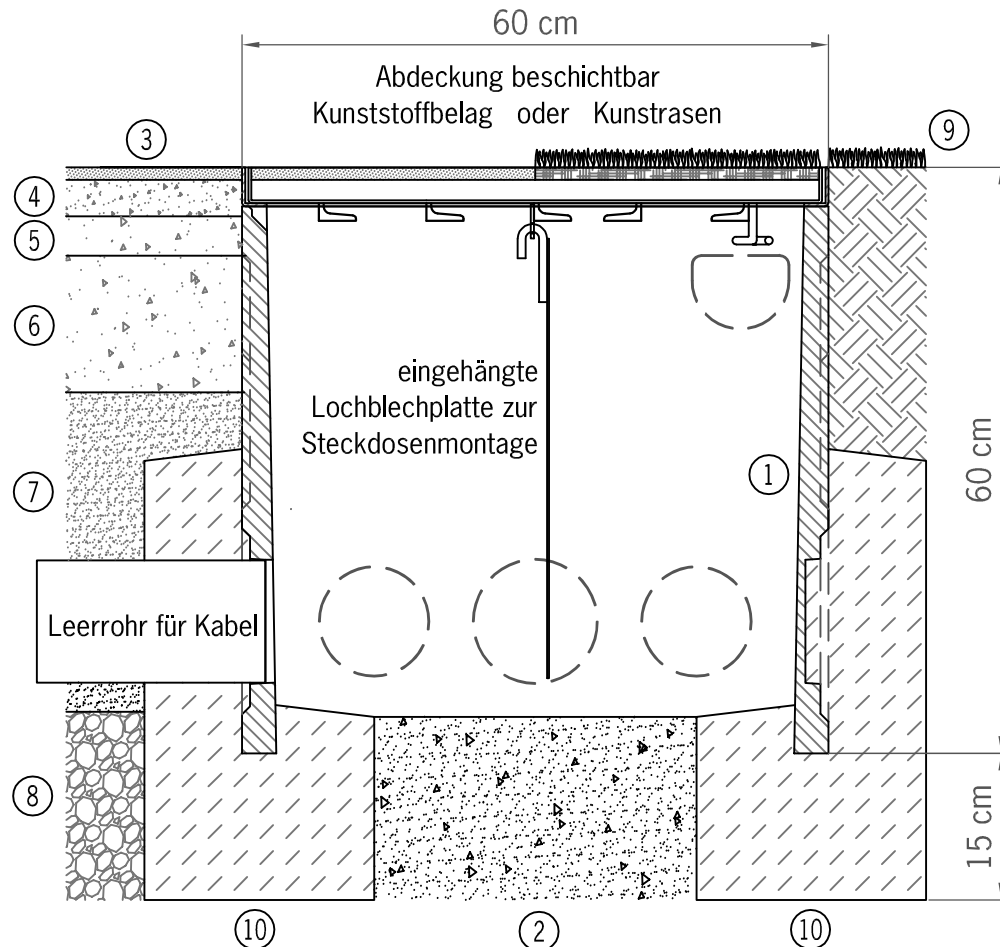


Einbau ACO SPORT Kabelverteilerschacht



①	ACO SPORT Kabelverteilerschacht	⑥	ungebundene Tragschicht
②	Sickerpackung	⑦	Filterschicht/Frostschuttschicht
③	Kunststoffbelag 13 mm (Laufbahn)	⑧	Baugrundplanum
④	obere gebundene Tragschicht	⑨	Rasen/Rasentragschicht
⑤	untere gebundene Tragschicht	⑩	Streifenfundament

Verlegehinweis:

Im Bodenbereich ist der ACO SPORT Kabelverteilerschacht offen. Damit wird anfallendes Tagwasser über eine Sickerpackung abgeleitet. Das Schachtunterteil ist auf ein ≥ 15 cm starkes Streifenfundament aus Beton C 12/15 nach EN 206-1 zu setzen.

In der Mitte des Schachtbodens ist eine Sickerpackung frostfrei aus Drinkies so einzubauen, dass sie bis zum versickerungsfähigen Baugrund reicht. Umlaufend sind ≥ 10 cm breite Seitenstützen aus Beton C 12/15 nach EN 206-1 anzuarbeiten.

Für die Einführung der Kabelschutzrohre die gewünschten Vorformungen vorsichtig ausschlagen. Dazu sollte vorher mit einer Bohrmaschine oder einem Spitzmeißel umlaufend eine Perforation erfolgen.

Zur Montage der Steckdosen die mitgelieferte Lochplatte mittig unterhalb der Abdeckung einhängen.

Kabelschachtabdeckungen mit werkseitiger 13 mm Vertiefung sind entsprechend dem Einbauort, wahlweise mit elastischem Kunststoffbelag zu beschichten, oder mit ca. 15 mm dickem Kunstrasen zu belegen.

inotec

Inotec
Sportanlagen- und
Edelstahltechnik GmbH
Postfach 320
24755 Rendsburg
Am Ahlmannkai
24782 Büdelsdorf
Tel: 04331 354-600
Fax: 04331 354-257
E-Mail: inotec@aco.com
www.aco-sport.de