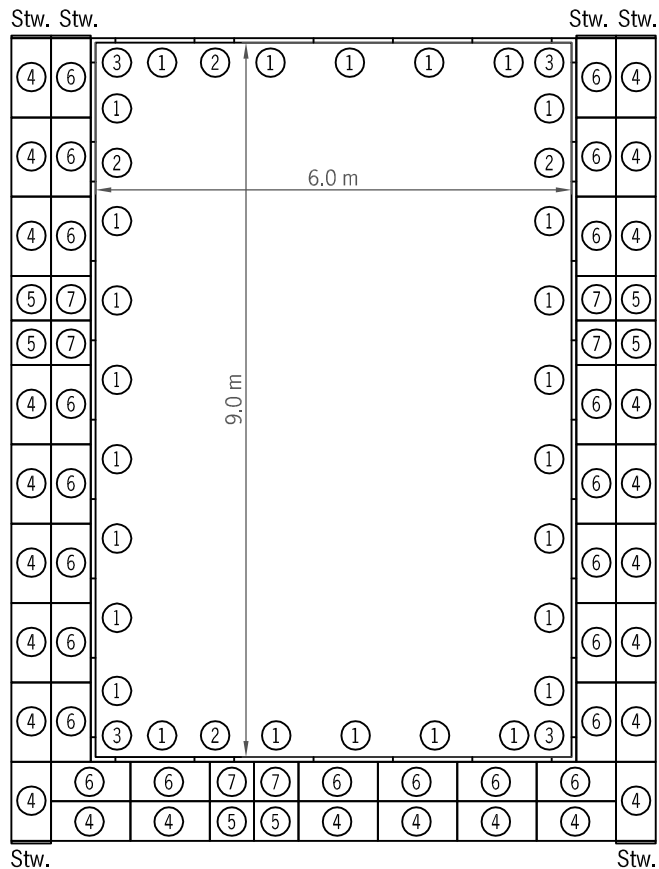
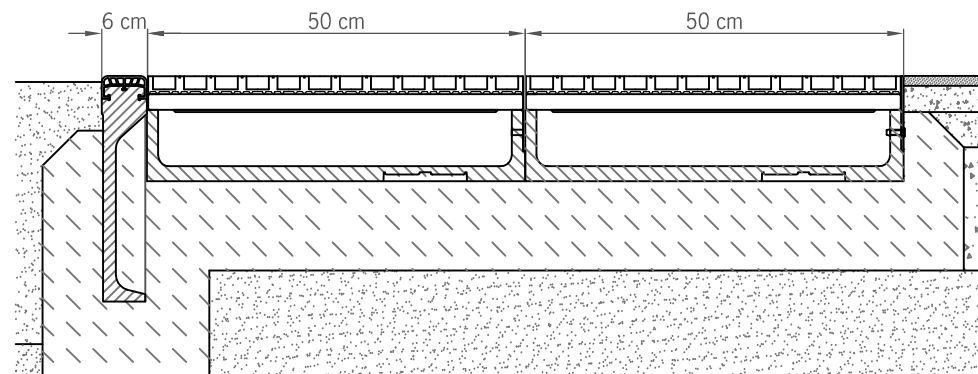


# Verlegeplan ACO SPORT Elastic Randsteine/Sandfangrinne 2-reihig - Sprunggrube 9x6 m



## Verlegung von ACO SPORT Sandfangrinnen

ACO SPORT Elastic Sandfangrinnen werden zusammen mit den ACO SPORT Elastic Randsteinen in ein Betonbett aus mindestens C 12/15 eingebaut. Nach dem höhen- und fluchtgerechten Versetzen der Sprunggrubeneinfassung folgt das Einbauen der Sandfangrinnen. Die Sandfangrinnen werden im Bereich der Kunststoff-Flächen, jedoch nicht in der Anlaufzone eingesetzt. Die Außenkanten der Sandfangrinnen sollten möglichst bündig mit der Sprunggrube verlaufen, Überlängen können mit dem Winkelschleifer abgeschnitten werden. Es ist darauf zu achten, dass mindestens eine vorgeformte Öffnung DN 100 pro Rinnenstrang geöffnet wird. Anschließend wird ein PVC-Rohr so in die Öffnung geschoben, dass das Rohr ca. 3 cm nach oben übersteht, damit kein Sand in die Rohrleitung gelangen kann. Details bitte der Einbauanleitung entnehmen.



Pos.	Bezeichnung	Art.-Nr.	Stck.
①	Randstein 100x40x6 cm, Gummi weiß	00964	26
②	Randstein 50x40x6 cm, Gummi weiß	01572	4
③	Winkel 25/25x40x6 cm, Gummi weiß	00969	4
④	Sandfangrinne Außenrinne 100x50 cm	01475	24
⑤	Sandfangrinne Außenrinne 56x50 cm	01477	6
⑥	Sandfangrinne Innenrinne 100x50 cm	01474	22
⑦	Sandfangrinne Innenrinne 56x50 cm	01476	6
Stw.	Stirnwand für Sandfangrinne	15571	6

**inotec**

Inotec  
Sportanlagen- und  
Edelstahltechnik GmbH  
Am Ahlmannkai  
24782 Büdelsdorf  
Tel: (0 43 31) 35 46 00  
Fax: (0 43 31) 35 42 57  
E-Mail: inotec@aco.com  
www.aco-sport.de